



SETEMBRO
21-27

| '24

TOOLKIT DA CAMPANHA

Conteúdo

Sobre a Semana da Floresta FSC®	4
Toolkit da Semana da Floresta FSC®	5
Como usar o Toolkit	6
Visual da Campanha	10
Recursos Redes Sociais	13
Recursos Digital/Impressão	25
Checklist & Cronograma	30
Contacto	33



VISÃO GERAL DA CAMPANHA

Sobre a Semana da Floresta FSC®

#FSCForestWeek 2024

A **Semana da Floresta FSC®** é uma campanha de sensibilização global que decorrerá de 21 a 27 de setembro de 2024. A iniciativa – liderada pelo FSC – gerou uma participação global, uma tração positiva e mudanças significativas nos últimos anos. A campanha visa chamar a atenção para a **importância de salvaguardar as florestas do nosso mundo** e os meios de subsistência que delas provêm, com a adoção de medidas – independentemente da sua dimensão. Através da nossa rede, procuramos envolver consumidores e organizações para participar na campanha e ajudar a divulgá-la em todo o mundo.

A campanha deste ano será sustentada pelo tema “**Pequenos gestos criam grandes mudanças**”, destacando como pequenas ações diárias ajudam a impulsionar uma grande mudança para o nosso planeta – para combater as alterações climáticas e a perda da biodiversidade.

O trabalho para um futuro mais sustentável não termina com a Semana da Floresta FSC®. Queremos incentivar todos a implementar essas mudanças nas suas vidas diárias, para impulsionar mudanças duradouras – durante a Semana da Floresta FSC e depois.



Toolkit da Semana da Floresta FSC®

Neste Toolkit irá encontrar todos os materiais necessários para planejar e ativar a campanha:

- **Visuais para Redes Sociais** – uma combinação de conteúdo estático e de vídeo para 11 publicações que podem ser usados antes, durante e depois da Semana da Floresta FSC.
- **Copy para as Redes Sociais** – copy para os diferentes públicos (Titulares de Certificado, Titulares de Licença Promocional, ONGs ou Organizações Internacionais e Membros).
- **Recursos Digitais & Impressão** – assinatura de email, fundo digital e roll-up.
- **Guia de utilização** – orientações para uso do guia.

Neste guia também pode encontrar instruções sobre como localizar todos os ativos, como usá-los e como pode personalizá-los, para alcançar as suas necessidades.

Como usar o Toolkit

Todos os recursos e materiais podem ser encontrados na plataforma do Marketing Toolkit.

Tem à disposição toda a informação em **inglês, espanhol e francês**. Foram criados toolkits separados para cada idioma, os quais seguem a mesma estrutura, podendo ser acedidos através da pasta do respetivo idioma.

Também pode encontrar os materiais em **português** (links na página 7).

Considerando a natureza global desta campanha, todos os ativos serão fornecidos apenas com o símbolo TM *.

Todos os ativos, exceto vídeos, estão disponíveis em formatos editáveis no InDesign e no Canva, permitindo que sejam feitas as adaptações necessárias. Tenha em atenção que os ficheiros do Canva sem fundo só podem ser descarregados com uma Conta Canva Pro.

Links para os materiais em Português

Encontre todos os recursos facilmente

Para garantir que o Toolkit é de fácil navegação, use os links de acesso.

* O copy de cada publicação está separado por tipo de Stakeholder, ou seja, escolha a pasta mais adequada à sua organização (Titular de Certificado, Titular de Licença Promocional, Membro ou ONGs) e faça a tradução mais conveniente.

MATERIAL DA CAMPANHA	LINK
Visual da campanha	AQUI
Apresentação Interna	AQUI
RECURSOS DIGITAIS/IMPRESSÃO	VISUAL
Fundo Digital	AQUI
Assinatura de Email	AQUI
Roll-up	AQUI

FASE	RECURSO	FORMATO 1x1	FORMATO 9x16	COPY
Pré-campanha	Publicação 1	AQUI	AQUI	AQUI*
Pré-campanha	Publicação 2	AQUI	AQUI	AQUI*
Pré-campanha	Publicação 3	AQUI	AQUI	AQUI*
Semana da Floresta FSC	Publicação 1	AQUI	AQUI	AQUI*
Semana da Floresta FSC	Publicação 2	AQUI	AQUI	AQUI*
Semana da Floresta FSC	Publicação 3	AQUI	AQUI	AQUI*
Semana da Floresta FSC	Publicação 4	AQUI	AQUI	AQUI*
Semana da Floresta FSC	Publicação 5	AQUI	AQUI	AQUI*
Semana da Floresta FSC	Publicação 6	AQUI	AQUI	AQUI*
Semana da Floresta FSC	Publicação 7	AQUI	AQUI	AQUI*
Pós-campanha	Publicação 8	AQUI	AQUI	AQUI*

GUIA DE UTILIZAÇÃO



Visual da Campanha

O principal visual da Semana da Floresta FSC serve como emblema, que unifica toda a campanha, aparecendo em todos os materiais promocionais.

Está disponível com o símbolo TM e nos seguintes formatos: Canva, INDD e PNG.

Para maximizar o impacto do visual principal, incluímos as diretrizes básicas de uso nos slides seguintes, garantindo que ele seja utilizado de forma eficaz e otimizada.

Para obter mais informações sobre o uso adequado do Visual da Campanha, consulte as diretrizes [AQUI](#).



Visual da Campanha



**forest
week** 

O logotipo do FSC deve ser incluído em todos os momentos e não deve ser separado da Semana da Floresta FSC – isso permite que o FSC mantenha a propriedade e seja o primeiro ponto de contato visual para o público.



**forest
week** 

Os cantos arredondados são mantidos na zona que não bloqueia a borda da composição.



**forest
week** 



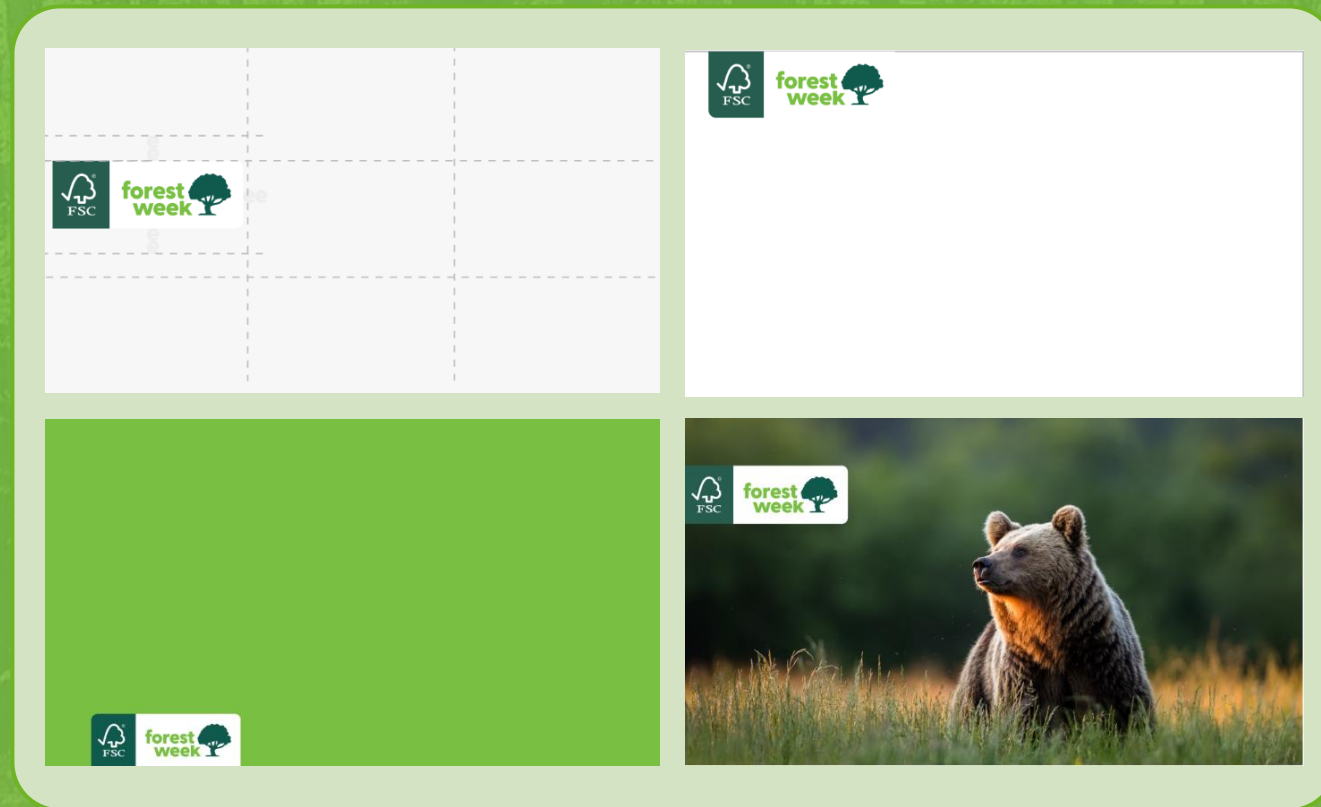
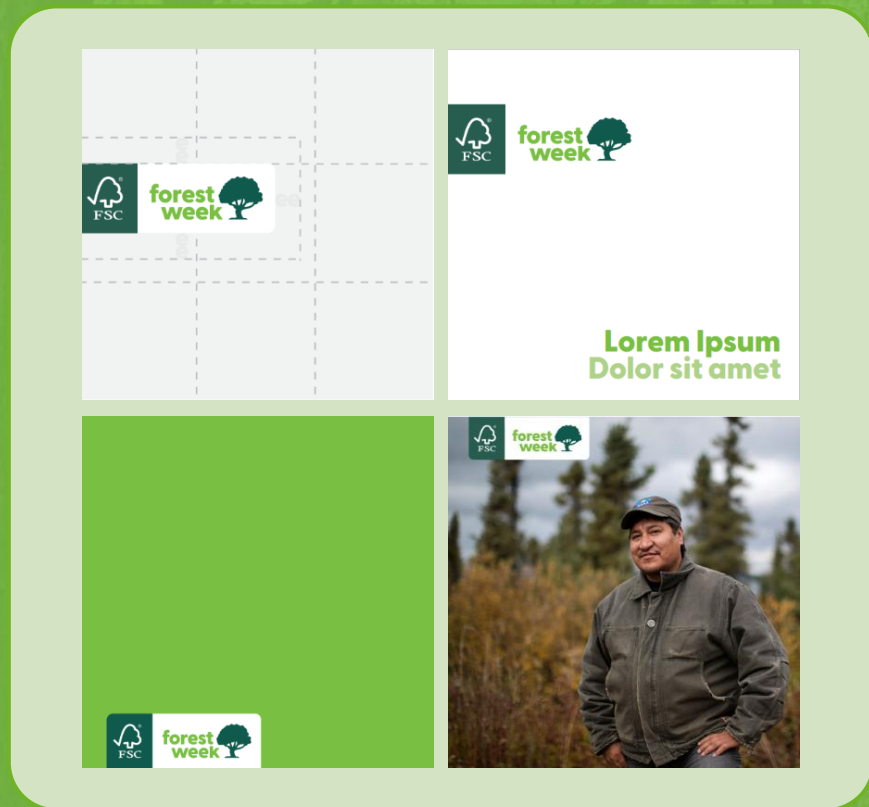
*Nota: O arredondamento dos cantos inclui o logótipo FSC e deve ser sempre consistente.



**forest
week** 



Visual da Campanha



Deverá ser usada uma zona de exclusão, para evitar confusões e fornecer clareza com as mensagens da Semana da Floresta FSC. Há também um sistema de três linhas/três colunas, o qual é usado para que o bloqueio nunca seja alinhado ao centro na composição.

Esta regra de 3 linhas é transportada para todas as composições e permite um número de execuções para que o visual da campanha tenha presença em qualquer documento que seja criado.

RECURSOS REDES SOCIAIS

A faint, stylized graphic of a person's head and shoulders is visible in the background on the right side of the image. The graphic is rendered in a light teal color, matching the background, and appears to be a simplified representation of a person's profile.

Recursos

No período que antecede a Semana da Floresta FSC® 2024, estamos a fornecer uma ampla gama de recursos, que podem ser usados durante toda a campanha.

Colocamos à disposição: 3 publicações pré-campanha, 7 publicações que podem ser publicados durante a Semana da Floresta FSC (21-27 de setembro) e 1 publicação de encerramento em outubro.

Todos os recursos serão fornecidos em inglês, espanhol, francês e português. Por favor, certifique-se de seguir as instruções que são fornecidas ao co-branding de quaisquer materiais no Canva. Serão fornecidos elementos visuais e conteúdo, que podem ser utilizados tal como estão ou ser alterados.

O co-branding é bem-vindo, mas certifique-se de seguir as regras de marca registada FSC. Não se esqueça de que deve obter, antes da publicação, a aprovação final do uso de marca registada da Entidade Certificadora (se se tratar de Titular de Certificado) ou do escritório local do FSC (se se tratar de Titular de Licença Promocional).

Guia Passo a Passo

- 1** Escolha a pasta da fase da campanha (Pré-campanha, Semana da Floresta FSC, Pós-campanha) para encontrar os respetivos recursos.
- 2** Selecione na pasta 'Visuals', o tamanho adequado e o formato de arquivo da sua publicação. Os recursos editáveis podem ser adaptados no Canva ou INND.
- 3** Verifique o conteúdo correspondente à publicação na pasta 'Copy'.
- 4** Certifique-se de que adiciona o seu código de licença.
- 5** Obtenha a aprovação do uso de marca registada pela sua Entidade Certificadora ou escritório local do FSC.
- 6** Publique e interaja com o seu público-alvo.

Redes Sociais

Ao longo da **Semana da Floresta FSC** (21 a 27 de setembro), pode escolher quais publicações deseja compartilhar nas suas redes sociais e escolher o melhor momento para o fazer. Esteja ciente, no entanto, que 'Forest Week – Post 7' só pode ser publicado no dia 27 de setembro. O FSC seguirá o cronograma apresentado neste guia e nós encorajamo-lo a fazer o mesmo. Porém tem a flexibilidade de fazer as publicações dentro de prazos específicos, fornecidos neste guia também. Para o conteúdo pré e pós-campanha, é importante certificar-se de que não publica ANTES do período específico mencionado.

Todos os recursos foram projetados para funcionar nas cinco principais redes sociais: **Facebook**, **Instagram**, **TikTok**, **X/Twitter** e **LinkedIn**. Cada publicação está disponível nos formatos 1:1 e 9:16. O conteúdo está preparado para se adequar às várias restrições de caracteres dos diferentes canais.

Os elementos visuais fornecidos no formato 1:1 são otimizados para o feed do Facebook, Instagram, X e LinkedIn. As publicações em 9:16 foram projetadas para o TikTok, Instagram Reel e Story.

Quando relevante e adequado, pode trocar o uso dos diferentes tamanhos disponibilizados, com base nas suas estratégias de redes sociais.

Redes Sociais | Pré-Campanha

Data de publicação recomendada:
entre 10 e 26 de julho



Esta publicação inaugural da campanha tem como objetivo posicionar a Semana da Floresta FSC 2024 no radar dos consumidores e líderes organizacionais, e aumentar o interesse entre eles.

Para incentivá-los ainda mais, a publicação incluirá informações sobre as datas da campanha e instruções sobre como participar.

Link para o Visual– [AQUI](#)
Link para o Copy – [AQUI](#)

Data de publicação recomendada:
entre 19 e 31 Agosto



O objetivo desta publicação é educar sobre por que a Semana da Floresta FSC desempenha um papel crucial na missão do FSC de conservação da biodiversidade.

Queremos incentivar o público a saber mais sobre a campanha e a preparar-se para ela.

Link para o Visual– [AQUI](#)
Link para o Copy – [AQUI](#)

Data de publicação recomendada:
entre 14 e 20 Setembro



Como uma contagem regressiva final para a Semana da Floresta FSC, esta publicação visa criar expectativa sobre as próximas publicações da campanha.

Também encorajamos a saber mais sobre como pode participar na Semana da Floresta FSC.

Link para o Visual– [AQUI](#)
Link para o Copy – [AQUI](#)

Redes Sociais | Campanha | Publicação 1

Data de publicação recomendada: 21 de setembro



Esta animação dinâmica e de ritmo acelerado apresenta uma seleção de formas de animais/plantas. Visa transmitir visualmente a ligação irrevogável entre as espécies animais e as florestas – tanto para a sua própria sobrevivência como para manter os ecossistemas em equilíbrio.

Link para o Visual – [AQUI](#)

Link para o Copy – [AQUI](#)

Redes Sociais | Campanha | Publicação 2

Data de publicação recomendada: 22 de setembro



Este carrossel de imagens pretende destacar dados confiáveis, que enfatizam como as florestas são cruciais para a subsistência do nosso planeta.

A publicação utiliza uma combinação de ilustrações e imagens 2D.

Link para o Visual – [AQUI](#)
Link para o Copy – [AQUI](#)

Redes Sociais | Campanha | Publicação 3

Data de publicação recomendada: 23 de setembro



Animação poderosa com o objetivo de criar emoção.

A mensagem concentra-se na importância de abordar o impacto das alterações climáticas nos ecossistemas das florestas, destacando o compromisso contínuo do FSC no combate das mesmas.

Link para o Visual – [AQUI](#)
Link para o Copy – [AQUI](#)

Redes Sociais | Campanha | Publicação 4

Data de publicação recomendada: 24 de setembro



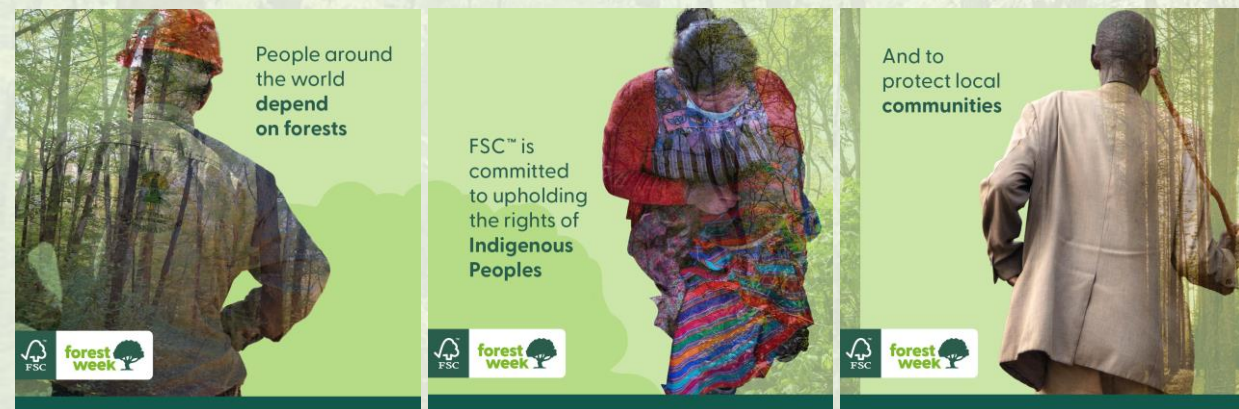
Esta animação utiliza ilustração 2D que cai/desvanece até um espaço em branco no final.

O objetivo desta publicação é destacar a importância de fazer pequenos gestos coletivamente todos os dias, e juntar-se à missão do FSC, para criar mudanças positivas e duradouras.

Link para o Visual – [AQUI](#)
Link para o Copy – [AQUI](#)

Redes Sociais | Campanha | Publicação 5

Data de publicação recomendada: 25 de setembro



Este carrossel mostra a ligação intrínseca dos trabalhadores florestais, das comunidades locais e das florestas.

A mensagem desta publicação quer mostrar que a certificação FSC não envolve apenas proteger as nossas florestas, mas também apoiar os esforços das comunidades indígenas e locais.

[Link para o Visual – AQUI](#)
[Link para o Copy – AQUI](#)

Redes Sociais | Campanha | Publicação 6

Data de publicação recomendada: 26 de setembro



Esta moldura foi projetada para ser personalizada com um vídeo, ou imagens (como por exemplo produtos certificados FSC ou imagens de florestas locais).

Nota: para este recurso, os quadros estáticos funcionam melhor para o feed no Facebook, Instagram, X/Twitter e LinkedIn. O formato 9:16 também foram fornecido, mas só deve ser usado no TikTok, sobretudo se for utilizado um vídeo na moldura em vez de uma imagem, ou no caso das imagens serem duplicadas e usadas para mostrar vários produtos num carrossel.

Link para o Visual – [AQUI](#)

Link para o Copy – [AQUI](#)

Redes Sociais | Campanha | Publicação 7

Data de publicação recomendada: 27 de setembro



Esta ilustração encerra a Semana da Floresta FSC e visa elencar os objetivos da campanha.

A ilustração reforça a linha temática da campanha, para levar os consumidores a refletir sobre a necessidade de terem pequenos gestos diariamente para proteger a biodiversidade e ajudar a apoiar um futuro sustentável das nossas florestas.

Link para o Visual – [AQUI](#)

Link para o Copy – [AQUI](#)

Redes Sociais | Pós-Campanha

Data de publicação recomendada: entre 1 e 4 de outubro



Mensagem de encerramento para agradecer aos participantes da Semana da Floresta FSC por todas as pequenas decisões que tomam diariamente, sempre que escolhem produtos certificados FSC e por apoiarem a campanha.

A publicação contém links para recursos relevantes e incentiva o público a inscrever na newsletter do FSC para se manter informado sobre o nosso trabalho.

Link para o Visual– [AQUI](#)

Link para o Copy – [AQUI](#)

RECURSOS DIGITAL & IMPRESSÃO



Recursos Digital & Impressão

Mostre o seu compromisso com a Semana da Floresta FSC® 2024 durante reuniões virtuais e presenciais. Para tal, colocamos ao dispor vários recurso digitais e imprimíveis para que possa usar durante a Semana da Floresta FSC® (21-27 de setembro).

Os recursos digitais e de impressão consistem em:

- **Fundos Digitais** (para Teams, Zoom, ...)
- **Assinatura de Email**
- **Roll-up**

Para a assinatura de e-mail, são fornecidas três variações diferentes (para o Titular do Certificado, para os Titular de Licença Promocional e para ONGs/Organizações Internacionais) e estará disponível em **inglês, espanhol e francês.**

Guia Passo a Passo

- 1** Selecione a pasta 'Digital and Print Assets' e os recursos que pretende utilizar.
- 2** Adicione o seu código de licença no visual, quando aplicável.
- 3** Escolha a variação de copy mais adequada (assinatura de e-mail).
- 4** Demonstre o seu compromisso online e offline.

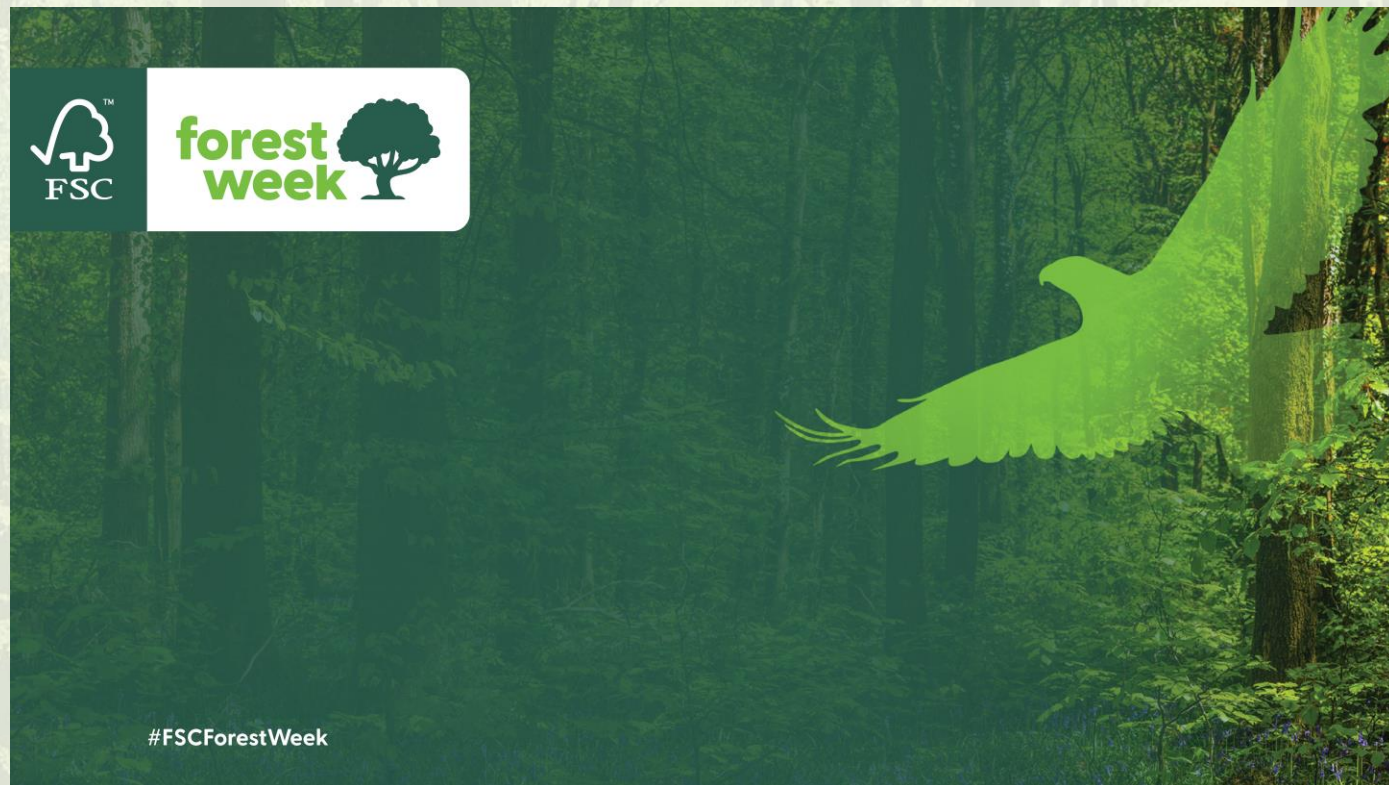
Recursos Digital & Impressão – Fundo Digital

Altere o fundo do seu Teams/Zoom

Divulgue a Semana da Floresta FSC durante eventos ou reuniões on-line usando o Fundo Digital da campanha.

Nota: Não é necessário adicionar o código da sua licença.

Link para o Fundo Digital– [AQUI](#)



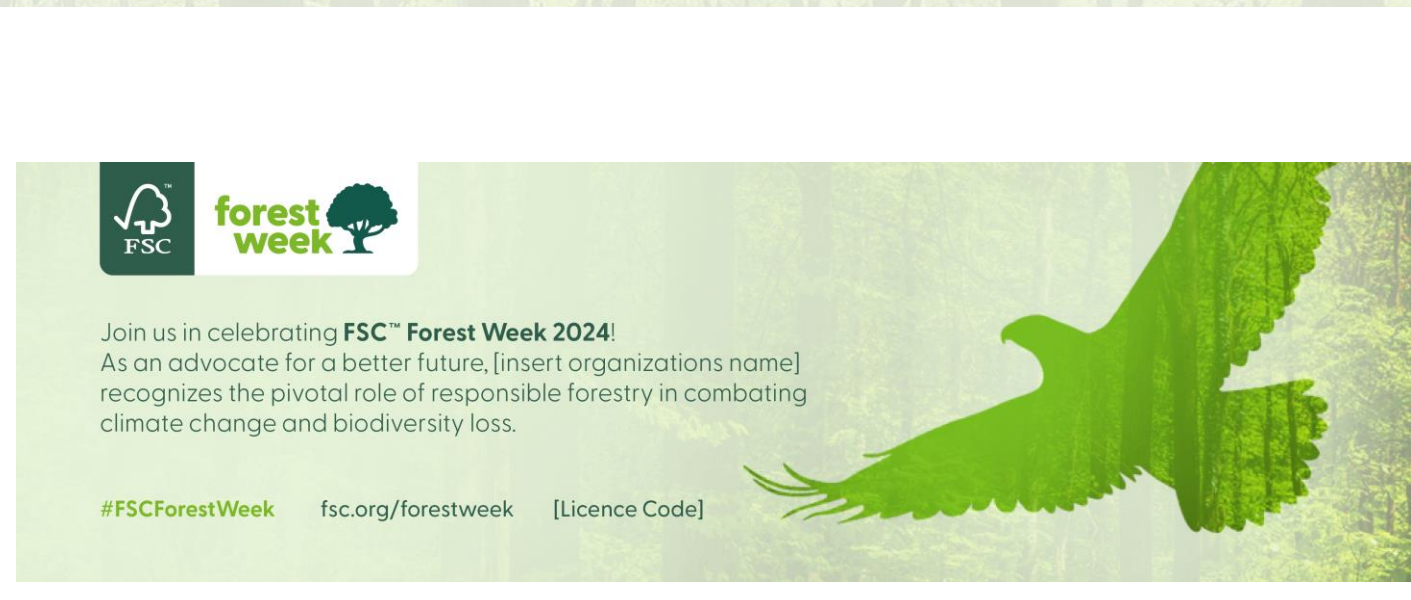
Recursos Digital & Impressão – Assinatura de Email

Personalize a sua assinatura de e-mail

Use a assinatura de e-mail da Semana da Floresta FSC, todo o mês de setembro, para amplificar a mensagem da campanha na sua comunicação digital.

Nota: Precisa de adicionar o seu código de licença. Para além disso, a assinatura de e-mail vem com diferentes variações de copy tendo em conta se é Titular do Certificado, Titular de Licença Promocional ou ONGs. Por favor, certifique-se de escolher a variação certa/adequada.

Link para a Assinatura de Email– [AQUI](#)



Recursos Digital & Impressão – Roll-up

Mostre o seu compromisso em eventos presenciais

Aproveite o roll-up imprimível, para destacar a sua participação na Semana da Floresta FSC, no seu evento.

Nota: Precisa de adicionar o seu código de licença.

Link para o Roll-up – [AQUI](#)



CHECKLIST & CRONOGRAMA



Checklist da Campanha

- ✓ **Lembre-se de usar seu código de licença FSC**
 - ✓ O seu código de licença FSC deve ser incluído no copy de todos os recursos das redes sociais.
 - ✓ Certifique-se de adicionar o código de licença FSC à assinatura de e-mail e ao roll-up.
- ✓ **Os ficheiros Canva/Open serão fornecidos** e podem ser editados para que possa incluir o seu código de licença e co-brand.
- ✓ **Lembre-se de pedir a aprovação do uso da marca registada FSC.**
 - ✓ Se possui uma Certificação de Projeto, Certificado de Gestão Florestal ou Certificado de Cadeia de Custódia, precisará entrar em contato com a sua Entidade Certificadora para revisão e aprovação do uso da marca registada FSC.
 - ✓ Se possui uma Licença Promocional ou patrocina projetos de Serviços de Ecossistemas, precisará entrar em contato com o seu escritório nacional ou regional do FSC, para aprovação do uso da marca registada do FSC.
 - ✓ Se não possui uma licença FSC e assinou um contrato de uso único, deve obter a aprovação de marca registada junto do seu escritório nacional ou regional do FSC.
- ✓ Certifique-se de usar a hashtag **#FSCForestWeek** (em inglês) para que possamos acompanhar o sucesso da campanha. Para além disso, use também a hashtag **#SemanaFlorestaFSC** para a campanha ter um maior alcance.
- ✓ Mostre-nos o seu trabalho e os esforços durante a Semana da Floresta FSC. Partilhe o seu compromisso com todo o mundo!

Cronograma

Agosto

Segunda publicação
Pré-campanha

Data recomendada
para publicação
19 agosto

*Em alternativa, é possível
publicar entre 19 e 31 de agosto*

Semana da Floresta FSC

21-27 Setembro

7 publicações

Julho

Primeira publicação
Pré-campanha

Data recomendada
para publicação
10 julho

*Em alternativa, é possível
publicar entre 10 e 26 de julho*

Setembro

Terceira publicação
Pré-campanha

Data recomendada
para publicação
14 Setembro

*Em alternativa, é possível publicar
entre 14-20 Setembro*

Outubro

Publicação
Pós-campanha

Aproveite para partilhar imagens de como foi a
Semana da Floresta FSC para a sua organização

Data recomendada
para publicação
1 Outubro

Em alternativa, é possível publicar entre 1-4 Outubro



SETEMBRO
21-27

| '24

Contamos com o seu apoio!

Se tiver alguma dúvida, entre em contacto com m.serra@pt.fsc.org